



**Renato Guttuso**  
*Gabbia bianca e foglie*  
1940-1941  
olio su tela  
45 x 55 cm



**Renato Guttuso**  
*La finestra blu*  
1940-1941  
olio su tela  
45 × 50 cm



**Renato Guttuso**

*Ritratto di Antonino Santangelo*

1942

olio su tela

100 × 70 cm

Firmato e datata sul fronte in alto a sinistra "guttuso 42" Firmato sul retro della tela in alto a destra "Guttuso"



**Carlo Levi**  
*Ritratto di donna*  
1932-1933  
olio su tela  
60 × 50 cm  
L'opera non è datata né firmata



**Carlo Levi**  
*Nudo sdraiato*  
1934  
olio su tela  
92 x 73,5 cm  
Firmato e datato sul retro della tela "34 7 x CLevi"



**Umberto Lilloni**  
*Uliveto ad Arenzano*  
1931  
olio su tela  
65 × 80 cm



**Umberto Lilloni**

*L'Adda a Brivio*

1938

Olio su tavola

60 x 71 cm

Firmato in basso a destra "Lilloni 1938"



**Mario Mafai**

*Ritratto*

1928

olio su tela (opera a tergo di "Strada con casa rossa")

38,5 x 38 cm

con telaio retro base 47,6 x 47,4 cm





**Mario Mafai**

*Strada con casa rossa*

1928

olio su tela

38 × 38,5 cm

L'opera è firmata in basso a sinistra "Mafai"



**Mario Mafai**

*Paesaggio con figura*

1929

olio su tavola (opera a tergo di "Veduta dalla terrazza di via Cavour" di A. Raphael)

27,4 × 21 cm



**Mario Mafai**

*Tramonto sul Lungotevere*

1929

olio su compensato

41,3 × 50,8 cm

L'opera è firmata in basso a destra "Mafai Mario 1929"



**Mario Mafai**

*Autoritratto*

1933 ca

olio su tela non preparata

56,5 × 44 cm

L'opera è firmata in basso a sinistra "Mafai"



**Mario Mafai**

*Garofani bianchi con mammole*

1936 ca

olio su tela

51 × 39 cm

L'opera è firmata in basso a destra: "Mafai"



**Mario Mafai**  
(*Natura morta*)  
1941

olio su tela (opera a tergo di "Garofani bianchi con mammole")  
51 × 39 cm



**Roberto Melli**

*La lettura*

1942

olio su tela

90 x 80 cm

Firmato in alto a destra Melli 42



**Francesco Menzio**

*Lo scialle verde*

1929

olio su tela

53 x 45 cm

Firmato in basso a Sinistra Menzio

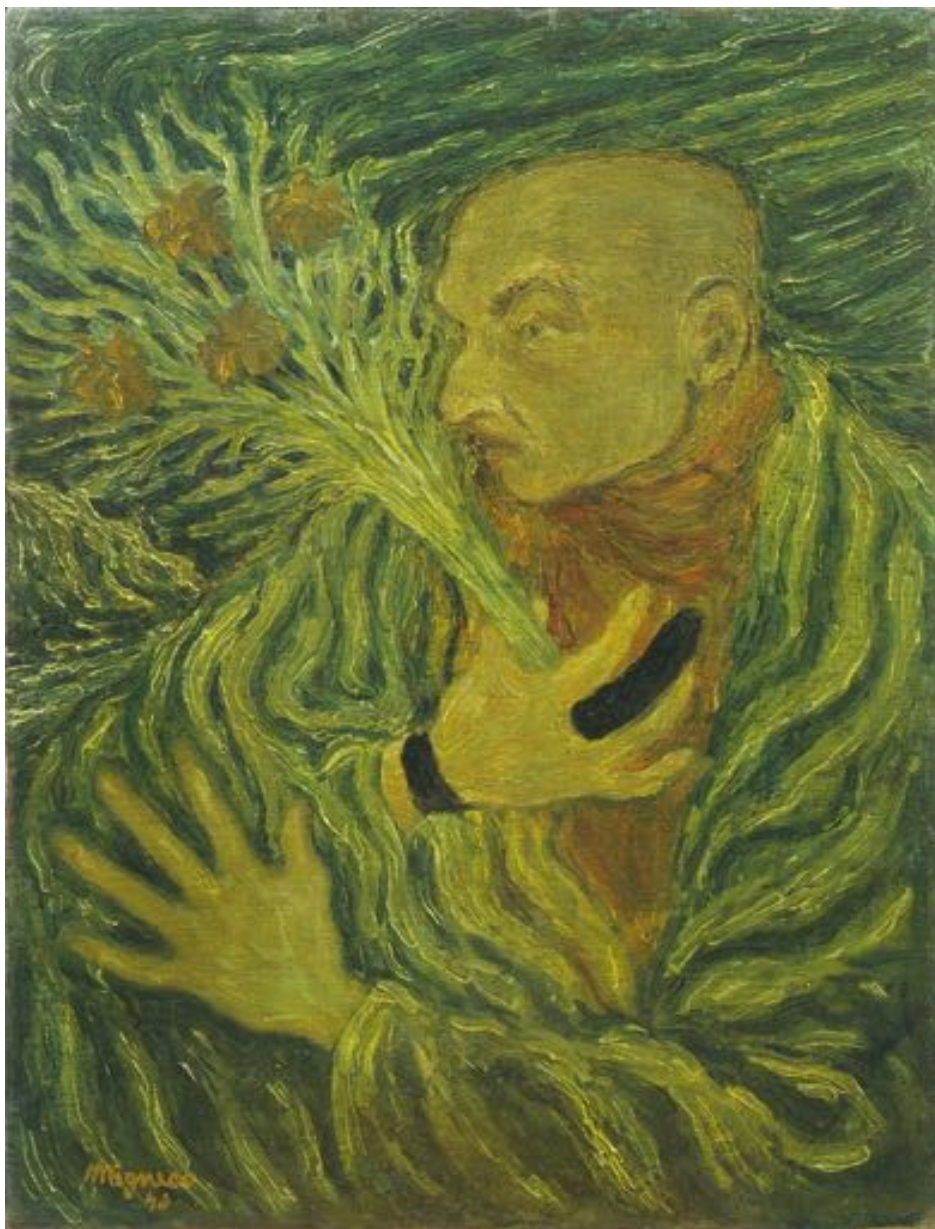




**Francesco Menzio**  
*Ritratto di giovane*  
1929  
olio su tela  
72 x 59 cm



**Giuseppe Migneco**  
*Amanti al parco*  
1940  
olio su tela  
50 × 40 cm



**Giuseppe Migneco**

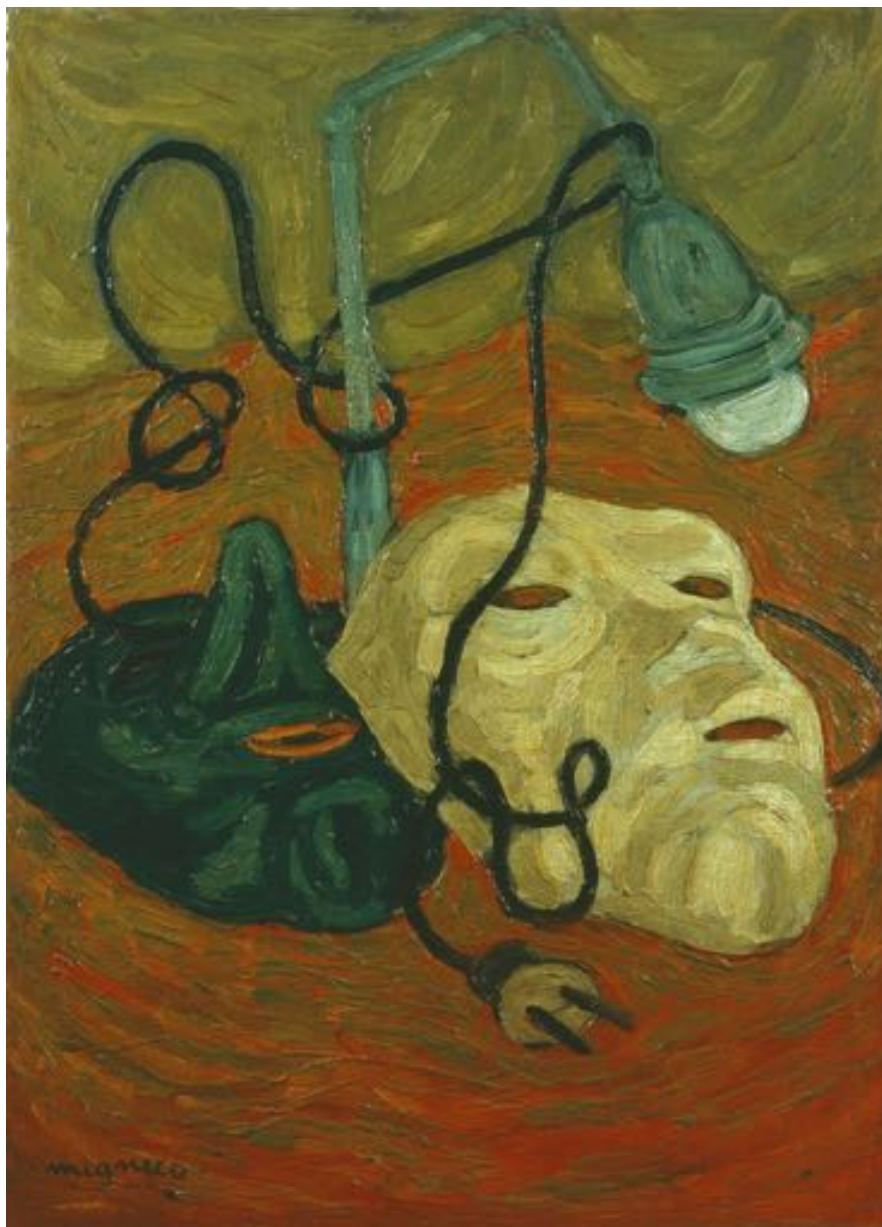
*L'uomo dal dito fasciato*

1940

olio su tela

60 x 46 cm

L'opera è firmata e datata in basso a sinistra: "Migneco 40"



**Giuseppe Migneco**

*Natura morta con maschere*

1941

olio su tela

49 x 39 cm

Firmato in basso a sinistra "Migneco"



**Ennio Morlotti**

*Natura morta con bucranio*

1942

olio su tela

46 × 60 cm

Firmata in alto a sinistra Morlotti

A tergo della tela opera firmata e datata "Morlotti 1942"



**Enrico Paolucci**  
*Paesaggio a Rapallo*  
1930  
Olio su tela  
75 x 91 cm  
Firmato in basso a destra



**Fausto Pirandello**  
*Composizione (Siesta Rustica)*  
1924-1926  
olio su tela  
100 × 126 cm  
Firmata in basso a destra "24 F. Pirandello"



**Fausto Pirandello**

*La lettera*

1929

olio su cartone

70 x 53 cm

L'opera è firmata e datata in basso "Pirandello 29"





**Fausto Pirandello**

*La spiaggia*

1940

olio su tavola

74 × 106 cm

L'opera è firmata in basso a sinistra: "Pirandello"



**Fausto Pirandello**

*La famiglia dell'artista*

1942 ca.

olio su tavola

100 × 67,5 cm

L'opera non è firmata dall'artista



**Fausto Pirandello**  
*Natura morta con strumenti musicali*  
1942 ca.  
olio su tavola  
50,5 × 60 cm



**Antonietta Raphaël**

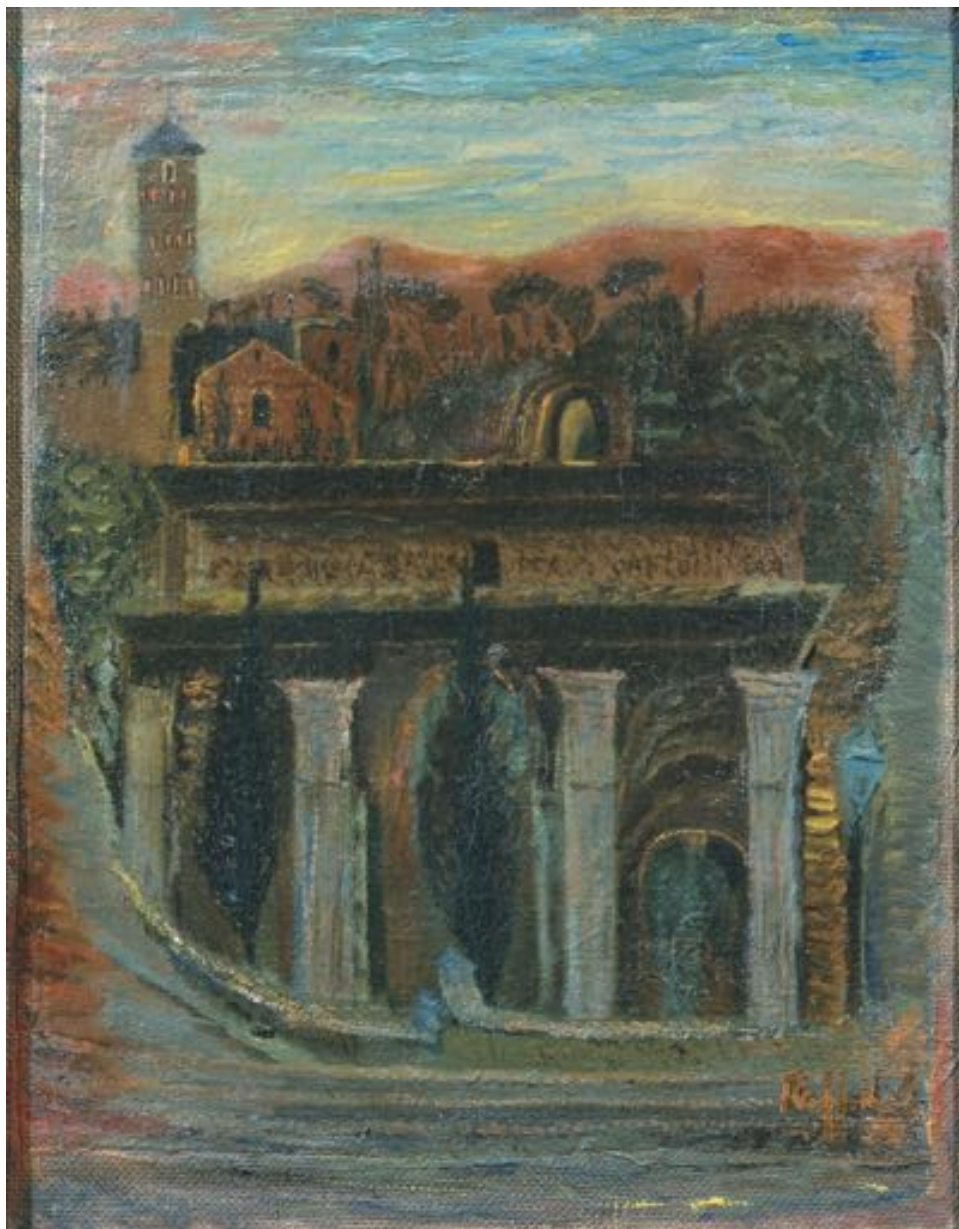
*Natura morta con chitarra*

1928

olio su tavola

39 x 45 cm

L'opera è firmata in alto a destra "Raphael"



**Antonietta Raphaël**

*Arco di Settimio Severo all'alba*

1929

olio su tela

48 x 41 cm

L'opera è firmata e datata in basso a destra: "Raphael 29"



**Antonietta Raphaël**

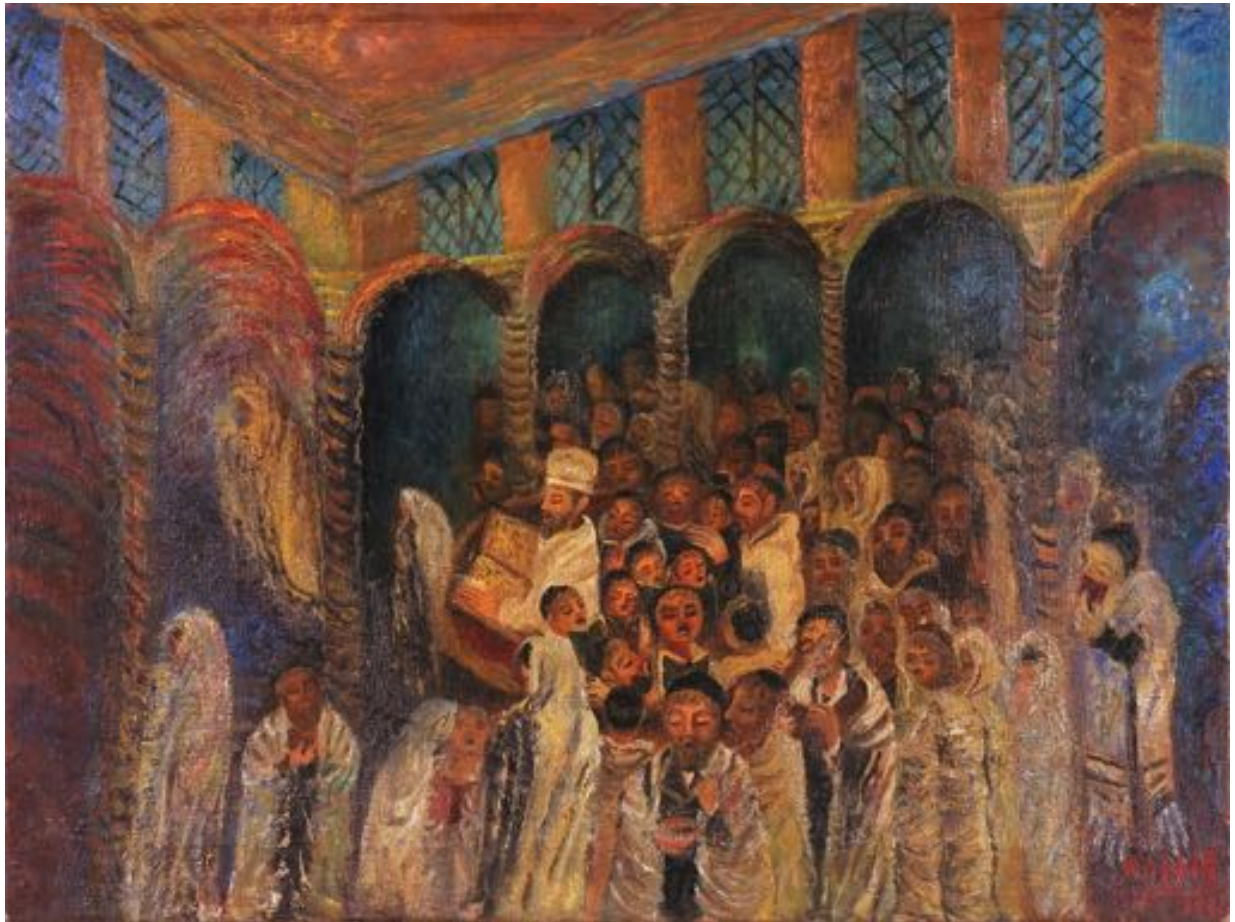
*Veduta della terrazza di via Cavour*

1929

olio su tavola

21 × 27,4 cm

L'opera è firmata in basso a destra "Raphael"



**Antonietta Raphaël**

*Yom Kippur in the Synagogue*

1931

olio su tela

48 × 64 cm

L'opera è firmata e datata in basso a destra "Raphael 1932"



**Antonietta Raphaël**

*La strada al mare*

1939

olio su tela

44 × 55,5 cm

L'opera è firmata e datata in basso a destra: "Raphael 39"





**Antonietta Raphaël**

*Autoritratto con lettera*

1942

Olio su tela

123,8 × 85 × 2,3 cm

Firmato in basso a destra "RAPHAEL '42"



**Ottone Rosai**

*Giocatori di topa*

1920

carboncino su cartone applicato su tela

49 x 69 cm

L'opera è firmata in basso a destra: "Rosai"



**Ottone Rosai**

*L'attesa*

1920

olio su tela

29 x 32 cm

L'opera è firmata in basso a destra: "O. Rosai"



**Ottone Rosai**

*Conversazione*

1922

olio su tela

43 × 33,5 cm

Firmato e datato in basso a destra O. Rosai/ 1922



**Ottone Rosai**

*L'intagliatore*

1922

olio su cartone applicato

62,3 × 46,5 cm

L'opera è firmata in basso a sinistra: "O.Rosai"



**Ottone Rosai**

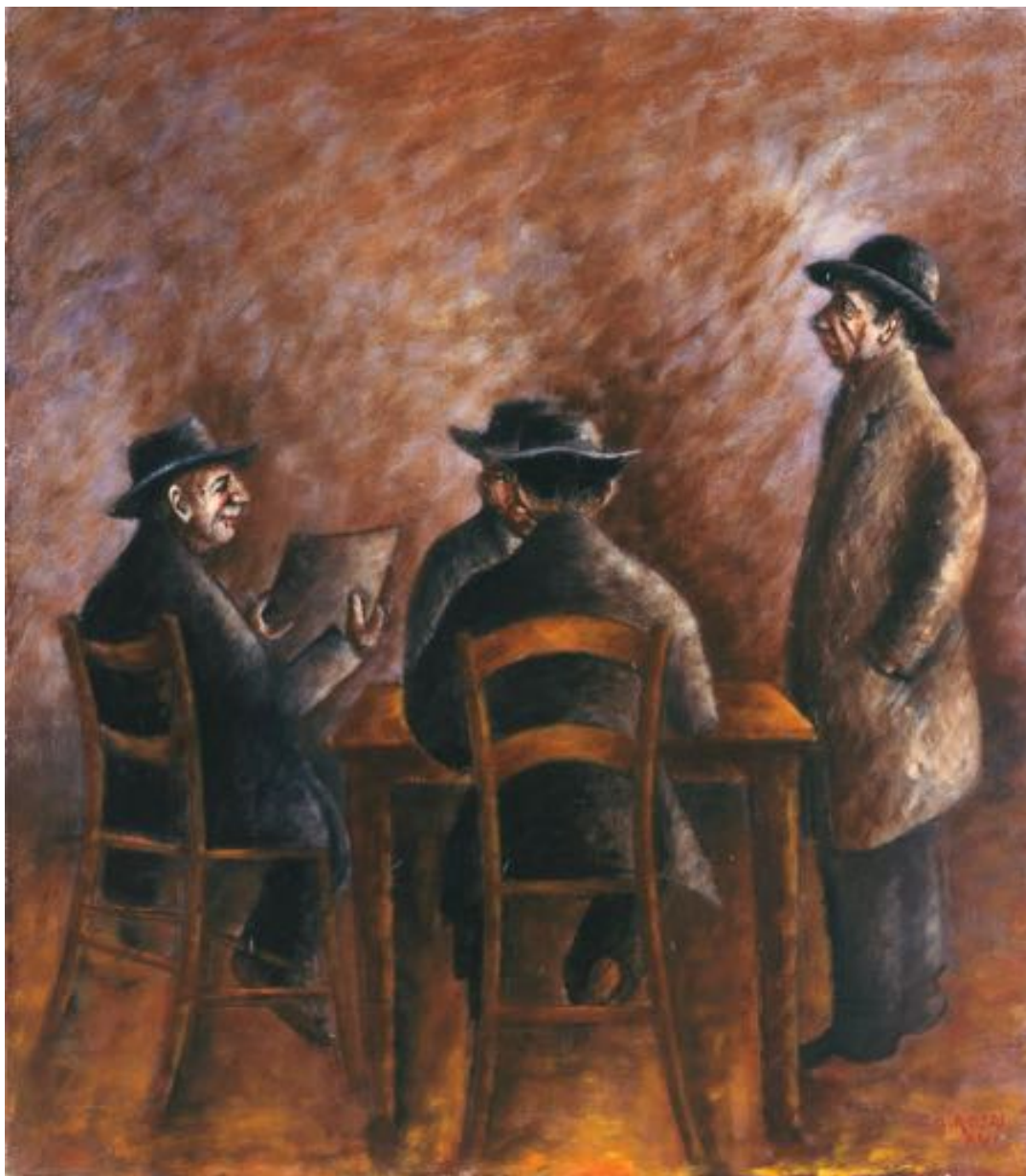
*I fidanzati*

1934

olio su tavola

70 × 49,7 cm

L'opera è firmata in basso a destra: "O. Rosai"



**Ottone Rosai**

*All'osteria*

1938

olio su tela

75,5 × 65,5 cm

L'opera è firmata in basso a destra: "O. Rosai XVI"



**Aligi Sassu**

*Concerto*

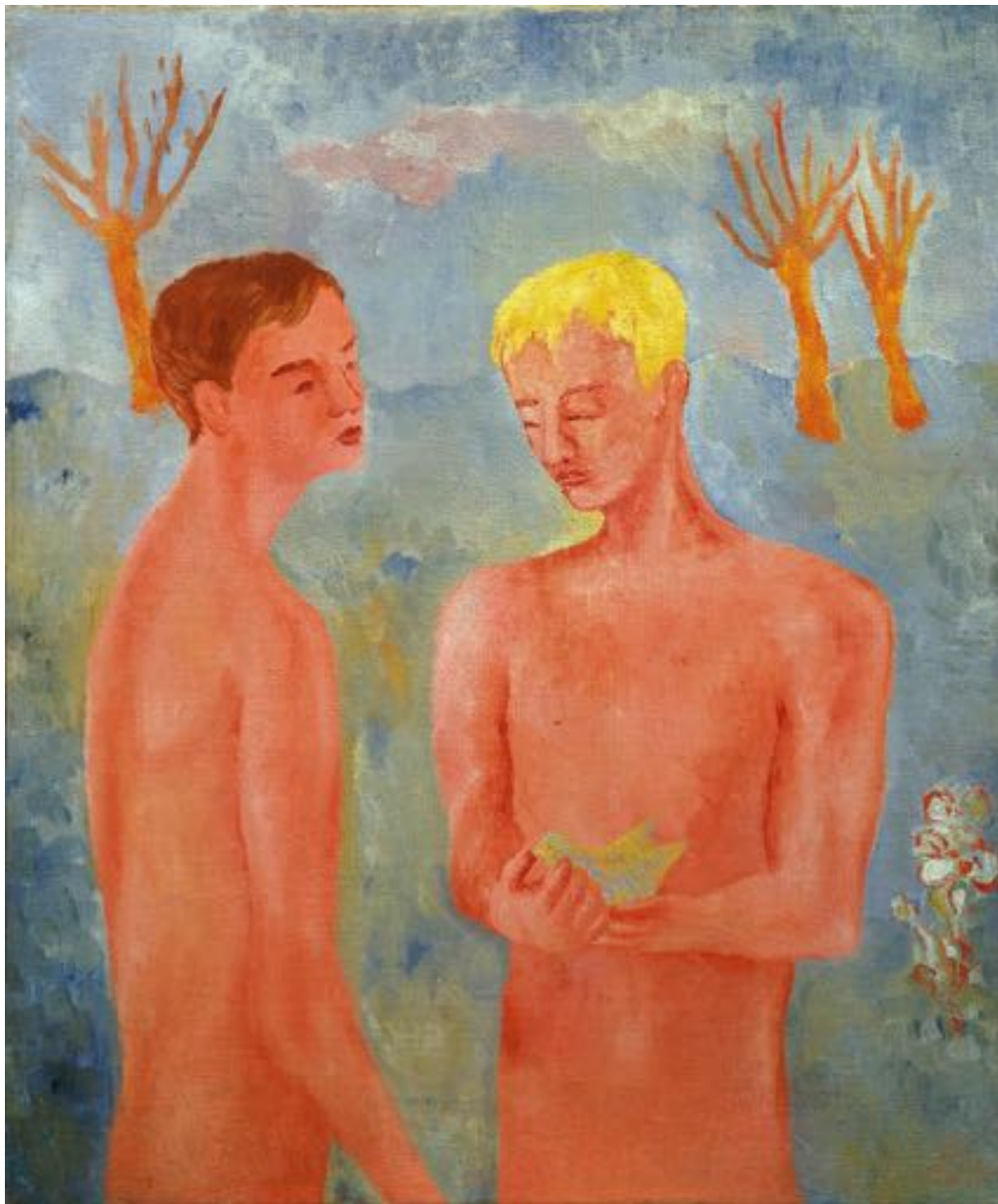
1930

olio su tela

65 x 57 cm

L'opera è firmata in basso a destra "Sassu"





**Aligi Sassu**

*Dioscuri*

1931

olio su tela

70 x 58 cm

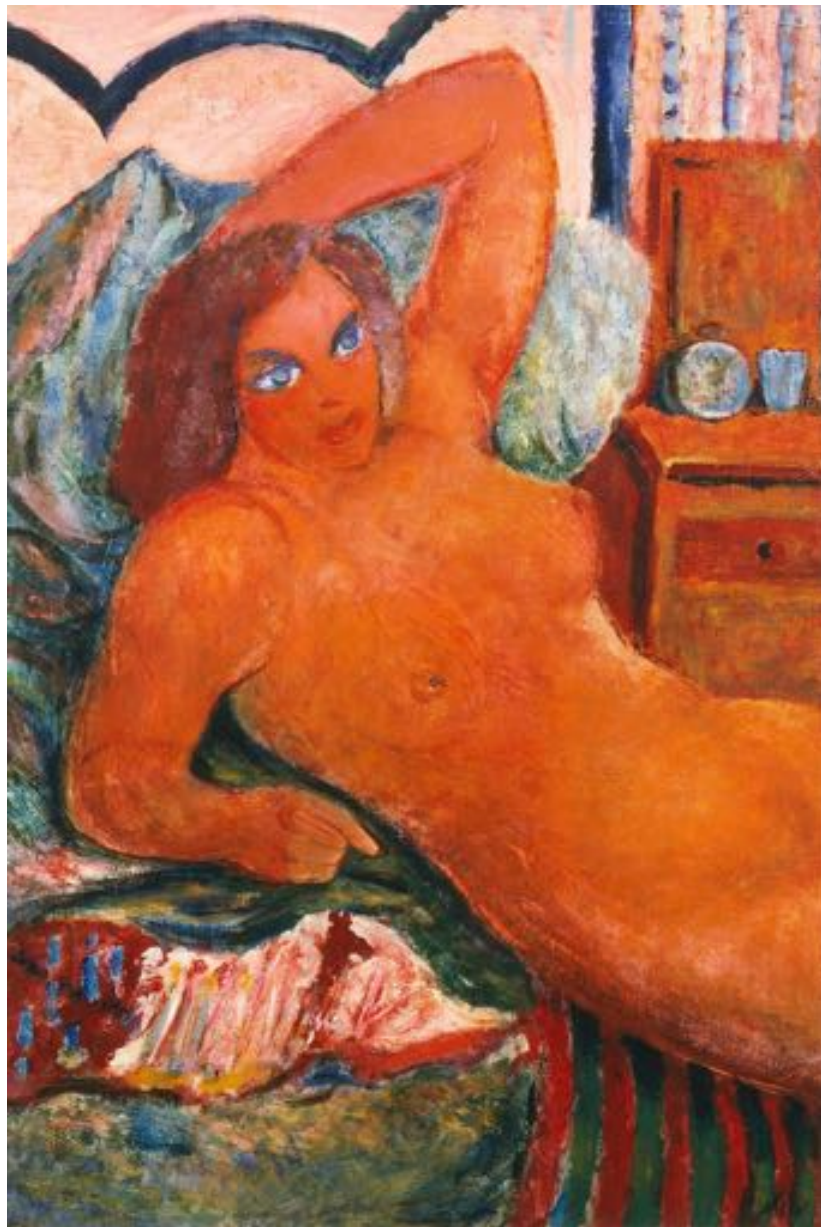
L'opera è firmata e datata in basso a destra: "Sassu 31"



**Aligi Sassu**  
*Gli argonauti in Colchide*  
1935  
Olio su tela  
85 × 135 cm



**Aligi Sassu**  
*Battaglia dei tre cavalieri*  
1941  
Olio su tela  
200 x 200 x 3 cm  
firmato in basso a destra "SASSU 41"



**Aligi Sassu**

*Nu au divan vert*

1941

olio su tela

97 x 65 cm

Firmato sul retro della tela Aligi Sassu 1941



**Scipione**

*Flagellazione di Cristo*

1929

inchiostro su carta

20,6 × 26,1 cm

L'opera è firmata e datata "Scipione 21"



**Scipione**

*La toeletta*

1929

china su carta

22 × 27,5 cm

L'opera non è firmata né datata



**Scipione**  
*Natura morta con piuma*  
1929  
olio su tavola  
45,5 × 50,7 cm  
L'opera non è firmata



**Scipione**  
*Studio per i Fichi spaccati*  
1929  
matita su carta  
21 × 29 cm





**Scipione**

*Villa Corsini*

1929

olio su tavola

36,5 × 29,5 cm

L'opera non è firmata dall'artista



**Scipione**

*Paesaggio a Colleparado*

1929 ca

olio su tavola

44 x 44 cm

l'opera non è firmata né datata